

Adeiladau yn ein hamgylchedd - Rhan 2 gan Angharad Harris

Gobeithio'n wir i chi fwynhau eich taith gerdded a dysgu mwy am dai eich ardal.

Mae pob tŷ yn wahanol mewn rhywffordd neu'i gilydd – rhai wedi cael ffenestri dwbl newydd mewn rhes o dai teras ac eraill heb; un tŷ wedi chwipio a'r gweddill yn parhau i fod o frics.

Sut dŷ fydddech chi yn hoffi byw ynddo?
Oes yna un o'r rhain yn eich taro fel rhai da?



Dyma dasg i chi un sydd angen llawer iawn o ddychymyg a thipyn o feddwl....
Rhaid i chi ddylunio eich tŷ eich hun!

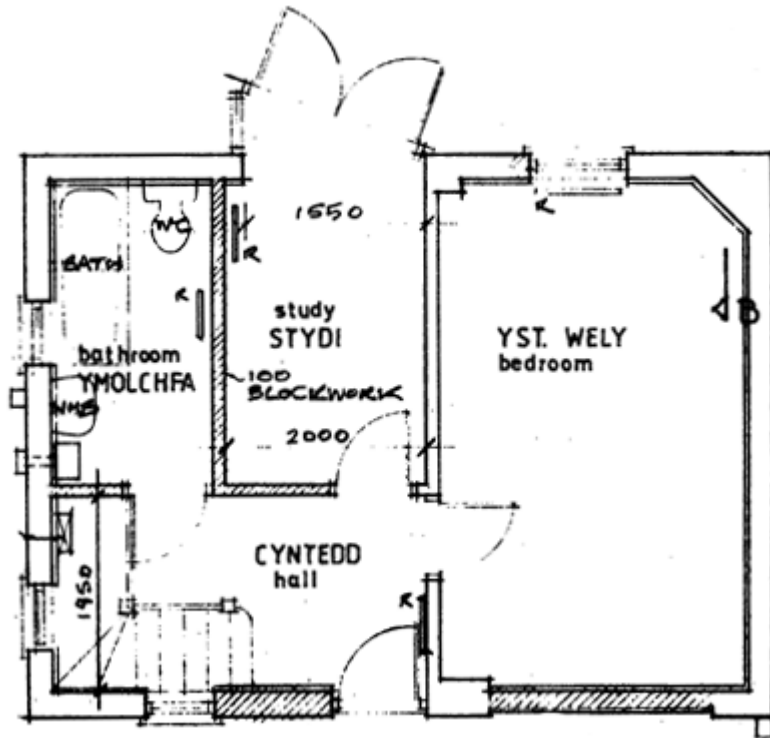
CAM 1

Sut le hoffech chi fyw ynddo?

Defnyddiwch y daflen yma i nodi yr ystafelloedd yr hoffech eu cael a beth fydd defnydd bob un. Gallwch barhau ar dudalen arall os ydych am fod yn fentrus iawn!!

ENW		DYDDIAD
YSTAFELL	DEFNYDD	
e.e.cegin	e.e. coginio bwyd, golchi llestri, bwyta	

Meddyliwch am leoli pob ystafell fel y dymunwch yn awr ar gyfer tŷ unllawr, ddeulawr neu fflat.



CAM 2

Mae'n amser i chi gael papur a phensil allan a dechrau dylunio cynllun eich ystafelloedd. Pan mae penseiri yn gwneud y rhain, maent yn eu gwneud fel petaent yn edrych i lawr o'r awyr ar y tŷ heb dô.

Cofiwch fod angen i chi allu mynd i mewn i bob ystafell. Meddyliwch am faint yr ystafelloedd – pa un ddylai fod y mwyaf? Oes angen i bob un fod yn sgwâr, neu fyddai ystafell siap L yn creu diddordeb? Oes angen ffenestr ar bob ystafell?

Pob lwc i chi.

Dyma'r cam olaf.

Rhaid i bob pensaer gwerth ei halen ystyried y deunyddiau y byddent yn eu defnyddio i adeiladu'r tŷ yn ofalus, a heddiw byddent yn ceisio eu gwneud mor amgylcheddol gyfeillgar a phosibl.

Mae waliau trwchus yn gallu bod yn gostus, ond yn eich cadw yn gynnes yn y gaeaf, felly bydd eich bil trydan/nwy yn is ac felly yn arbed arian i chi. Gall teils ar y tô fod yn rhad ac yn ysgafn, ond mae'n bosib y bydd angen i chi eu hail-osod mewn tua 50 mlynedd, tra fod llechen yn parhau am dros gan mlynedd. Wrth gwrs gallwch orchuddio'r tŷ gyda tywarch i gadw'r gwres i fewn... ond bydd angen i chi dorri'r gwair yn gyson!! Beth am gasglu dŵr glaw o'r gwter a'i ddefnyddio i fflyshio toiledau eich tŷ, neu gael tyrbein gwynt bychain ar ei ochr i gynhyrchu egni i chi.

CAM 3

Chwiliwch am wahanol fathau o ddeunyddiau y gallwch eu defnyddio. Gwnewch ddyluniad yn awr o'r tŷ o'r tu allan, a nodwch arno beth fydd y deunydd a pham i chi ei ddewis. Ydych chi yn hapus gyda'r cynllun? Hoffech chi fyw yno?

Os hoffech fyw ynddo, yna hoffem ni ei weld. Beth am bostio copi i ni, a gallwn arddangos eich gwaith yn y gwe - rifyn nesaf.



Gwaith Maes :: Rhifyn 33